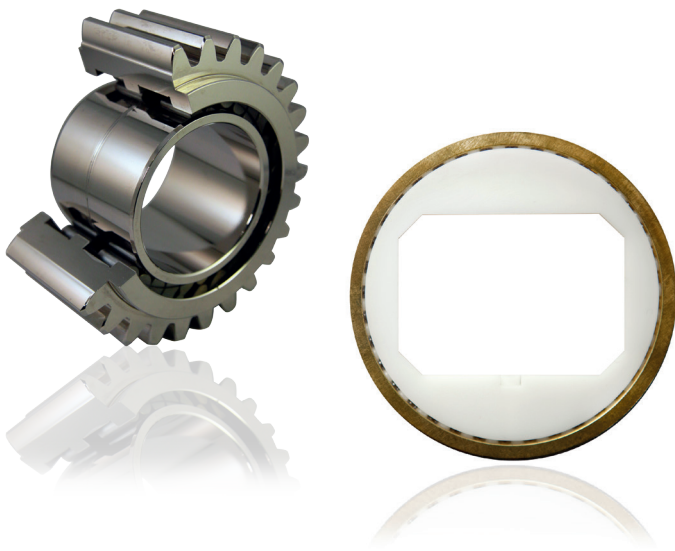


## PORTFOLIO

### Zeichnungslager



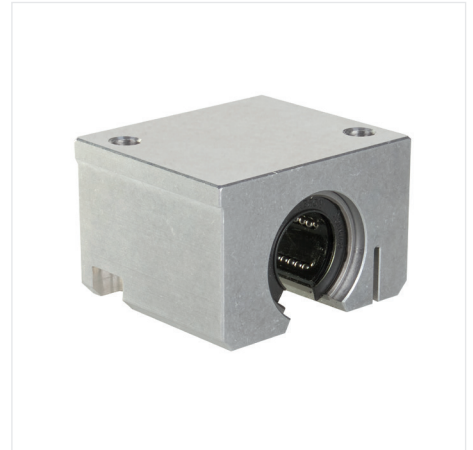
Darunter sind alle Arten von Wälzlagern in den unterschiedlichsten Präzisionsklassen, Abmessungen, Toleranzen und Materialkombinationen aus Stahl, Edelstahl, NE-Metalle, Kunststoff, Glas, Keramik u.a. zu verstehen, die in gemeinsamer Zusammenarbeit mit unseren Kunden entwickelt werden.

### Radiale Flachkäfige, geteilte Nadelkränze



Auch mit gehärtetem Radiallagerscheiben aus legiertem Qualitätsstahl, befüllt mit Nadeln der Güteklasse 2, in den Breiten 23 mm (IBFZ523), 35 mm (IBFZ 735) und 40 mm (IBFZ 1240) lieferbar.

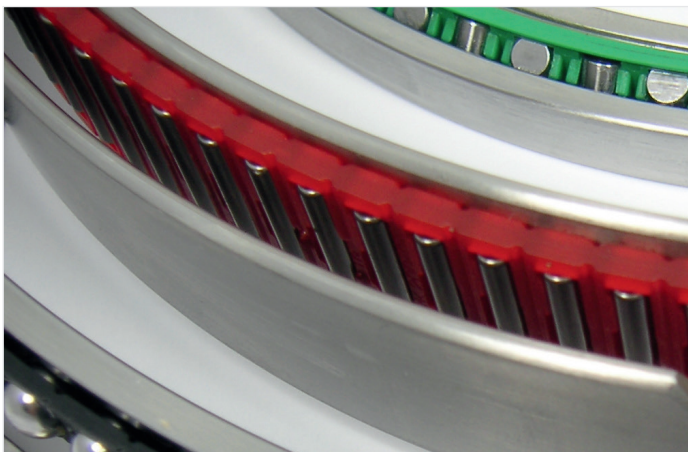
## Lineartechnik



Unser Lieferprogramm umfasst Sonder- und Standardlineargehäuse mit und ohne montierten Kugelbuchsen, Wellenböcke, Wellenunterstützungen und Rundführungen.

Unsere Präzisionsstahlwellen sind in unterschiedlichen Stahlqualitäten verfügbar und ermöglichen den Einsatz auch in extremen Anwendungen.

## Geteilte Dünnringlager

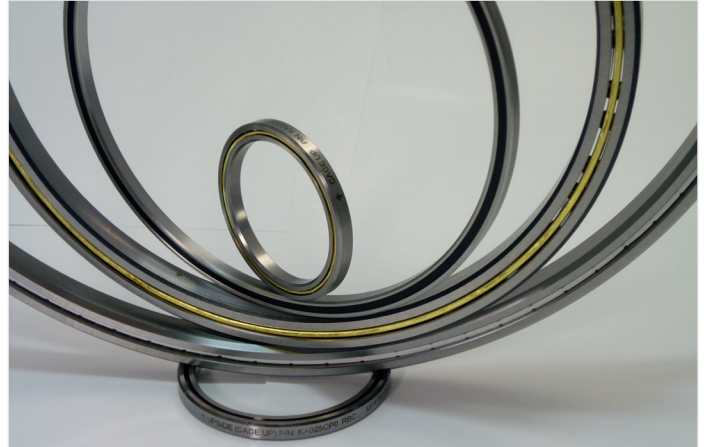


Sind entfeinerte Wälzlager mit geteilten Innen- und Aussenringen aus gezogenem Edelstahlprofilen. Die Abmessungen und Querschnitte der Lager sind größtenteils in Anlehnung zu den klassischen Dünnringlagern. Geteilte Dünnringlager werden als Kreuzrollenlager

PSX mit 8,0 mm Querschnitt und als Axialvierpunktroller PBA mit 5 verschiedenen Querschnitten hergestellt. Radiallager sind als Vierpunktroller PBX, als Schrägkugellager PBSB und als Rillenkugellager PBCD verfügbar.



## – Präzisions-Dünnringlager



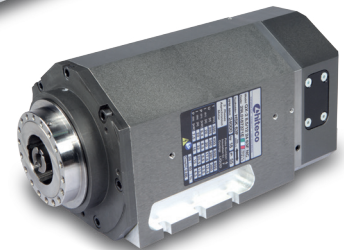
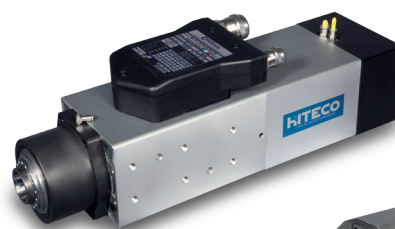
Werden aus unterschiedlichen Stahlqualitäten und in verchromter Ausführung in 10 Querschnittsgrößen als Radial-, Schräg- und Vierpunktlager hergestellt. Zusätzlich in abgedichteter Ausführung als Radial- und Vierpunktlager verfügbar. Der Einsatz diverser Käfigmaterialien wie Messing, Stahl, Edelstahl sowie PA6,

Nylon, PEEK Phenolharz und PTFE ermöglichen höchste Flexibilität unter verschiedenster Einsatzmöglichkeiten. Abgedichtete Lager sind standardmäßig mit Gummidichtungen oder mit besonders reibungsarmen Teflondichtungen erhältlich.



## – 30 Jahre Spindelerfahrung

**LUFT- & FLÜSSIGGEKÜHLTE  
SPINDELN**



Hiteco ist einer der traditionellen italienischen Hersteller von Hochfrequenzspindeln für Bearbeitungsmaschinen in der Holz, Aluminium, Kunststoff und Compositeindustrie. 30 Jahre Erfahrung in der Entwicklung und Herstellung

von luft- und flüssigkeitsgekühlten Hochfrequenzspindeln, 2-Achs Fräsköpfe, Mehrspindelbohrköpfe und Zusatzaggregate garantieren höchste Qualität und hohe Kundenzufriedenheit.

## Das **UNITEC**-Präzisionswälzlager



Präzisionswälzlager von Unitec werden anwendungsbezogen als Kreuzrollenlager, Zylinderrollenlager, oder kombiniert als Axial-Radialrollenlager hergestellt. Es sind einbaufertige Hochgenauigkeitslager zur Aufnahme hoher wechselseitiger axialer sowie radialer Lasten.

Hohe Steifigkeit und Kippmomente sowie geringes Anlaufmoment trotz Vorspannung, zeichnen diese Lager aus welche in Maschinen mit hohem Präzisionsanspruch und Lebensdauer Einsatz finden.

